

# PIANO DI PROTEZIONE CIVILE

DECRETO n° 590 del 13/08/2014: P.O.R. Campania F.E.S.R. 2007-2013 – Obiettivo Operativo 1.6  
Supporto alle Province ed ai Comuni per la predisposizione, applicazione e diffusione dei piani di protezione civile. (D.G.R. n. 146 del 27 maggio 2013). Approvazione dell'elenco definitivo delle istanze prodotte dagli Enti Locali ammesse a finanziamento (D.D. n° 695 del 13/10/2014) Beneficiario Comune di Calitri (capofila) (AV)

## COMUNE CAPOFILA DEL C.O.M. n° 6 - AV: CALITRI

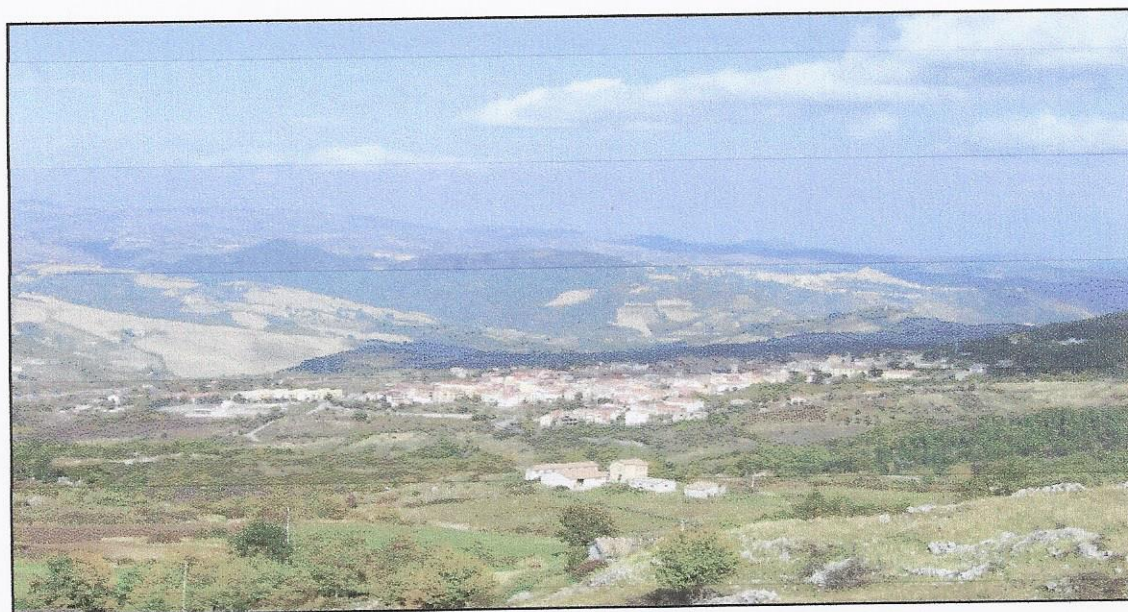
COMUNI DEL COM: ANDRETTA, CAIRANO, CALITRI, CONZA DELLA CAMPANIA, SANT'ANDREA DI CONZA



Comune di Sant'Andrea di Conza



## PIANO DI EMERGENZA DEL COMUNE DI SANT'ANDREA DI CONZA



### TAVOLE CONSULTATE PER L'ANALISI DEI RISCHI

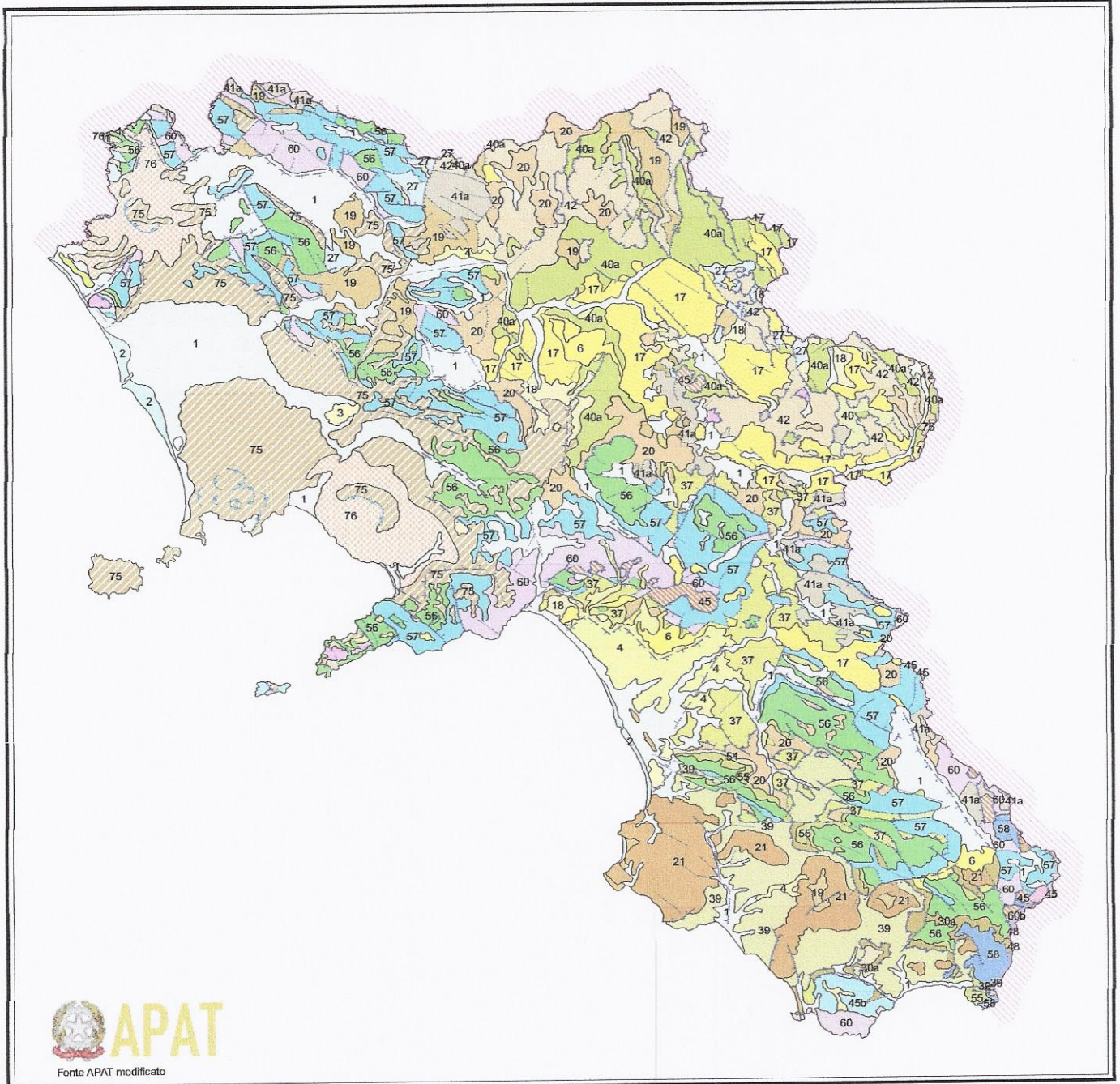
*Il Responsabile del C.O.C.*  
**Ing. Pasquale ROSELLI**

*Il Responsabile del C.O.M.*  
**Arch. Giuseppe PIUMELLI**

*Il Sindaco*  
**Avv. Gerardo D'ANGOLA**

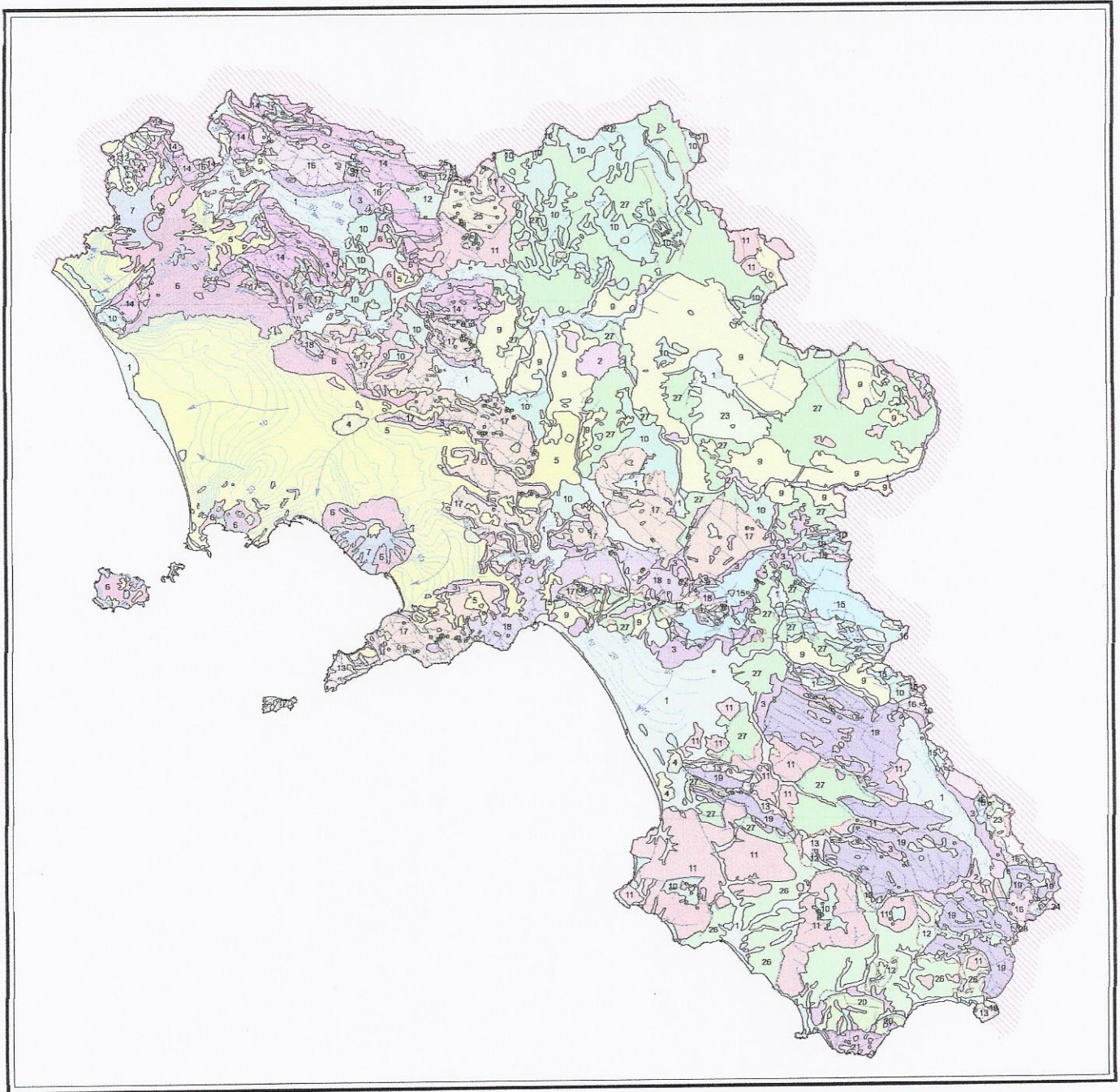
*Il Tecnico*  
**Dott. Geol. Gianpiero MONTI**

# Carta Geologica



- |  |  |  |  |
|--|--|--|--|
| <ul style="list-style-type: none"> <li>— Contatto tettonico</li> <li>--- Contatto trascorrente incerto</li> <li>— Faglia trascorrente</li> <li>— Faglia diretta</li> <li>— Faglia dritta incerta</li> <li>— Sovrascorrimiento</li> <li>— Sovrascorrimiento incerto</li> <li>— Orlo di caldera</li> </ul> | <ul style="list-style-type: none"> <li>1. Depositi delizi e delle piane alluvionali; Olocene</li> <li>2. Depositi delle piane costiere, depositi eolici; Olocene</li> <li>3. Travertini; Pleistocene-Olocene</li> <li>4. Alluvioni terrazzate; Pleistocene-Olocene</li> <li>4a. Depositi eolici; Pleistocene-Olocene</li> <li>6. Conglomerati, sabbie e argille; Pliocene-Pleistocene</li> <li>8. Depositi, a luoghi terrazzati; conglomerati e sabbie; Pliocene-Pleistocene a luoghi comprendenti il Miocene medio</li> <li>12a. Marna, peliti, sabbie, conglomerati con gessi; Messiniano</li> <li>16. Peliti, sabbie e conglomerati; Pleistocene inferiore-medio, a luoghi comprendente il Pliocene superiore</li> <li>17. Peliti, sabbie e conglomerati, localmente con olistostromi di 37; Pliocene</li> <li>18. Calcarei marnosi, marna, peliti, arenarie, conglomerati e gessi, localmente con olistostromi di 37; Messiniano superiore-Pliocene inferiore</li> </ul> | <ul style="list-style-type: none"> <li>18a. Calcarei evaporitici, peliti, arenarie conglomerati, gessi e gessareniti (18a); Messiniano</li> <li>19. Peliti, arenarie e conglomerati, anche in facies torbiditica; Tortoniano medio-Messiniano inferiore</li> <li>20. Marna, peliti, arenarie e conglomerati, anche in facies torbiditica; Langhiano-Messiniano inferiore</li> <li>21. Calcarei marnosi, marna, peliti, arenarie e conglomerati, anche in facies torbiditica; Aquilano-Serravaliano, a luoghi comprendente l'Oligocene superiore</li> <li>23. Peliti, sabbie e conglomerati; Pliocene medio-Pleistocene medio</li> <li>26. Torbiditi arenacee ed arenaceo-pelliche, talvolta marna bituminosa, gessi e gessareniti torbiditiche, alla base marna calcarea, marna e argille emipelagiche del Serravaliano superiore-Messiniano inferiori, Messiniano</li> <li>27. Torbiditi arenacee ed arenaceo-pelliche, localmente braccio intercalate, alla base marna calcarea, marna e peliti emipelagiche del Serravaliano superiore-Tortoniano; Tortoniano, a luoghi comprende il Messiniano</li> <li>28a. Torbiditi arenaceo-pelliche e pellico-arenacee, localmente con olistostromi di 37 e 39; torbiditi calcarea marnose e marnoso-arenaceo-pelliche, localmente con, alla base, arenarie e calcarenitiche glauconiti che dell'Aquilano-Langhiano inferiore; Langhiano-Tortoniano superiore, a luoghi comprende il Burdigaliano superiore</li> <li>30a. Torbiditi arenacee e arenaceo-marnoso-pelliche; Aquilano-Langhiano</li> <li>32. Marna con intercalazioni di argilliti ed arenarie; Torbiditi arenaceo-vulcanoclastiche ed arenaceo-pellico-marnose; Oligocene-Burdigaliano</li> <li>37. Argilliti, calcari, breccia a matrice argillosa, arenarie e peliti torbiditiche; Cretaceo superiore-Oligocene, a luoghi comprendente il Miocene inferiore</li> <li>38. Calcarei, argille, arenarie, conglomerati e breccia a matrice argillosa; Giurassico medio-Oligocene, a luoghi comprendente il Miocene inferiore</li> <li>40. Marna calcarea, marna e peliti; Eocene superiore-Tortoniano</li> <li>40a. Marna calcarea, marna e peliti con diffuse intercalazioni di calcareniti torbiditiche; Eocene superiore-Tortoniano</li> </ul> | <ul style="list-style-type: none"> <li>41a. Calcarei e calcari marnosi con selce, marna calcarea, radiolanti e peliti con diffuse intercalazioni di calcareniti torbiditiche; Aptiano-Eocene</li> <li>42. Calcarei e calcari marnosi con selce, marna calcarea, marna e peliti, localmente con intercalazioni di calcareniti torbiditiche; Aptiano-Miocene inferiore</li> <li>45. Calcarei e dolomie con selce, radiolanti e marna; argilliti e argille silicee; Giurassico-Cretaceo inferiore, a luoghi comprendente il Triassico superiore</li> <li>45b. Calcarei e dolomie con selce, radiolanti e marna; argilliti e argille silicee con prevalenti intercalazioni di calcareniti torbiditiche; Giurassico-Cretaceo inferiore, a luoghi comprendente il Triassico superiore</li> <li>48. Calcarei e dolomia, talvolta selcifera, calcari marnosi e argille marnose, localmente bituminose; Triassico medio-Lias inferiore</li> <li>54. Calcarei organogeni e bioclastici; Miocene, a luoghi comprendente l'Oligocene superiore</li> <li>55. Calcarei organogeni e bioclastici; Paleogene</li> <li>56. Calcarei, calcari dolomiti e dolomie, talvolta alla base livelli basaltici; Cretaceo superiore, localmente Cretaceo inferiore</li> <li>57. Calcarei, calcari dolomiti e dolomie, talvolta con livelli marnosi; Giurassico-Cretaceo inferiore</li> <li>58. Calcarei organogeni e bioclastici, calcari, calcari dolomiti e dolomie; Giurassico medio-Paleogene</li> <li>60. Calcarei, calcari dolomiti e dolomie; calcari marnosi, marna e argilliti bituminose; Triassico-Giurassico inferiore</li> <li>60b. Calcarei, arenarie e peliti; Triassico inferiore-medio</li> <li>75. Trachiti, fonoliti, latiti, shoshoniti, basalti (lave e proclasti); Pleistocene-Olocene</li> <li>76. Tefriti, tefriti fonolitiche, fonoliti, trachiti (lave e proclasti); Pleistocene-Olocene</li> </ul> |
|--|--|--|--|

# Carta dei Complessi Idrogeologici

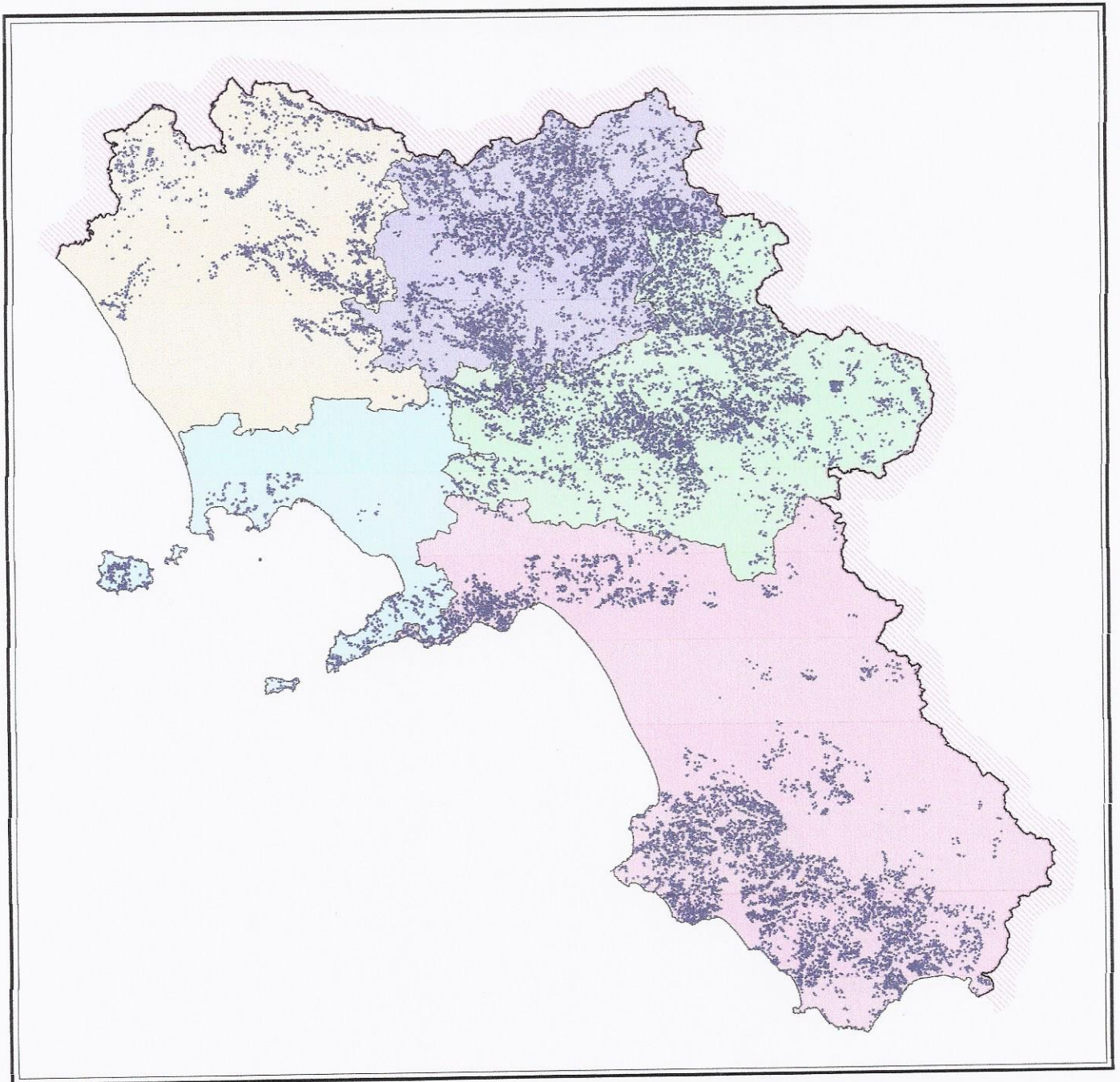


- Sorgenti potabili
- Piezometriche
- Assi di drenaggio

### Complessi Idrogeologici

- 1. Complesso alluvionale-costiero
- 2. Complesso lacustre
- 3. Complesso dei depositi epiclastici continentali
- 4. Complesso dei travertini
- 5. Complesso delle piroclastiti da caduta
- 6. Complesso delle piroclastiti da flusso
- 7. Complesso delle lave
- 8. Complesso sabbioso-conglomeratico
- 9. Complesso molassico
- 10. Complesso arenaceo-conglomeratico
- 11. Complesso delle successioni arenaceo-calcareo-pelitiche

- 12. Complesso delle successioni pelitico-calcaree
- 13. Complesso calcarenitico-mamoso di transizione
- 14. Complesso calcareo dell'Unità' Matese-Monte Maggiore e Monte Alpi
- 15. Complesso calcareo delle Unità' del M.te Marzano e M.ti della Maddalena
- 16. Complesso dolomitico dell'Unità' Monti della Maddalena e Monte Foraporta
- 17. Complesso calcareo dell'Unità' Picentino-Taburno
- 18. Complesso dolomitico-mamoso dell'Unità' Picentino-Taburno
- 19. Complesso calcareo dell'Unità' Alburno-Cervati-Pollino
- 20. Complesso calcareo dell'Unità' Bulgheria-Verbicaro
- 21. Complesso dolomitico dell'Unità' Bulgheria-Verbicaro
- 23. Complesso silico-mamoso delle Unità' Lagonegresi I e II
- 24. Complesso dei calcari con selce delle Unità' Lagonegresi I e II
- 25. Complesso calcareo-mamoso delle Unità' molisane
- 26. Complesso calcareo-argillitico dell'Unità' Nord-calabrese
- 27. Complesso argilloso-calcareo delle Unità' Sicilidi
- 99. Corpi Idrici

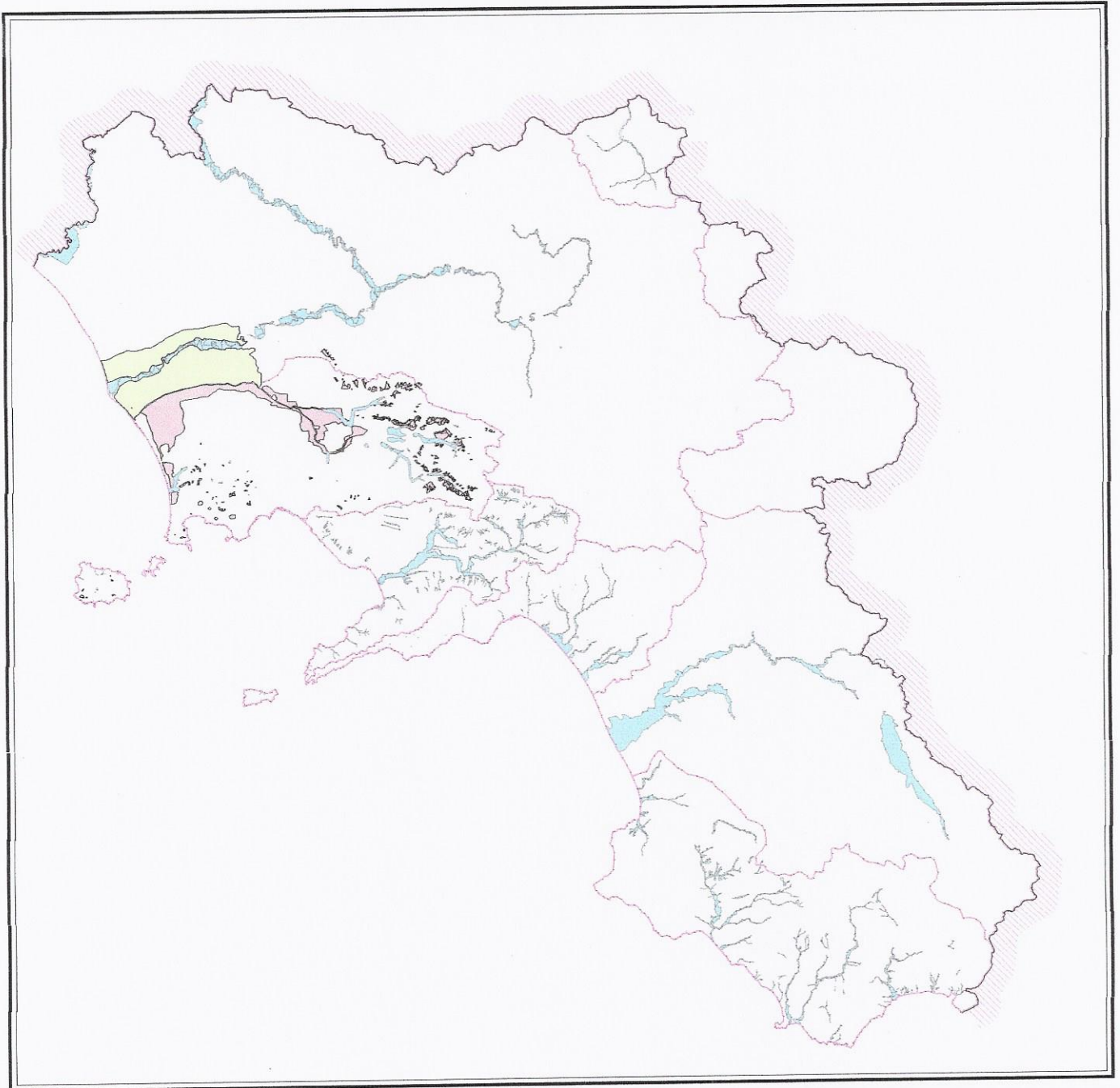
**Progetto IFFI (Inventario dei fenomeni franosi in Italia)****Evento censito**

- Dissesto poligonale e/o puntuale

**Numero di eventi per provincia**

Napoli .....	1.163
Salerno .....	7.285
Avellino .....	6.610
Benevento .....	6.335
Caserta .....	2.037

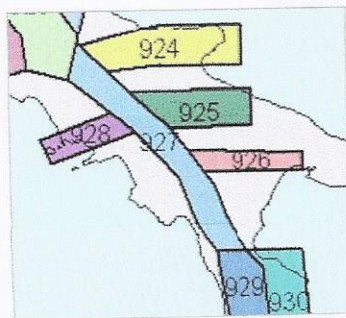
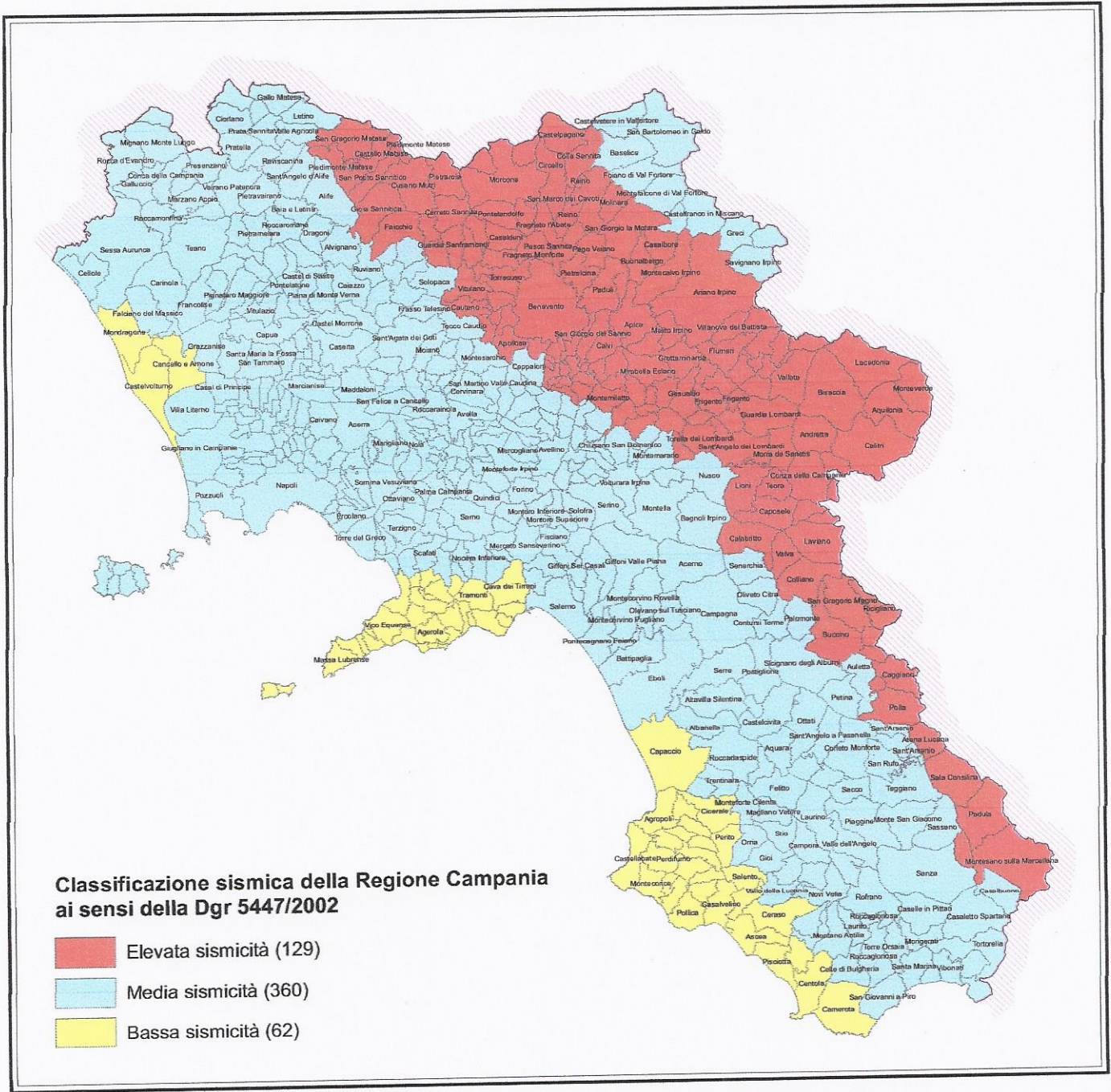
## Carta delle Aree Inondabili



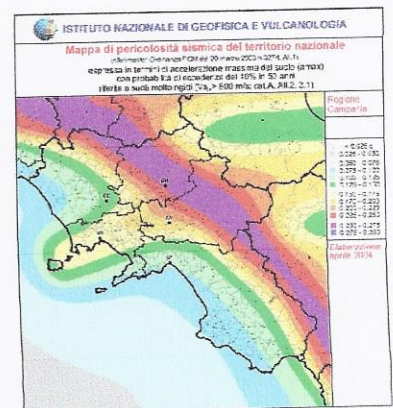
- Aree inondabili
- AdB Nord-Occidentale  
Pericolosità da invasione per fenomeni di trasporto liquido e solido da alluvionamento
- AdB Liri-Garigliano e Volturno  
Aree di retroargine

AdB	Aree inondabili		
	(km <sup>2</sup> )	% nel bacino	% in Regione
Liri Garigliano - Volturno	355,2	6,4	0,026
Interr. Sele	119,2	4,7	0,009
Nord-Occidentale	188,0	13,4	0,014
Sinistra Sele	41,0	2,6	0,003
Destra Sele	19,2	2,8	0,001
Sarno	48,5	7,0	0,004
Trigno, Biferno, Fortore etc.	3,2	1,3	0,000
Puglia	0,0	0,0	0,000

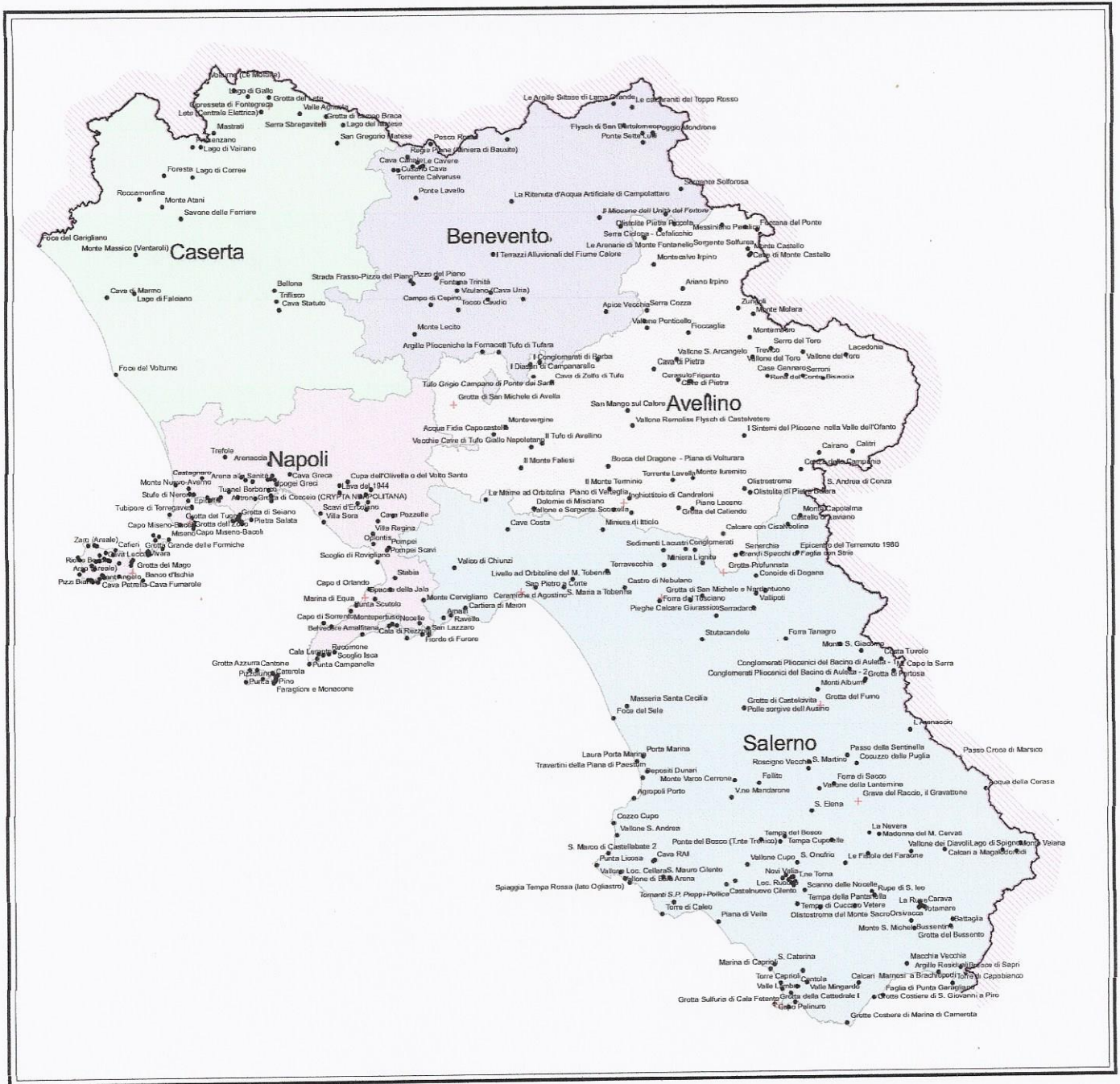
# Classificazione Sismica



Zonazione Sismogenetica ZS 9  
(da AA.VV. INGV, 2004)



# Carta dei Geositi della Campania



## Geositi

- Geositi
- + Grotte, inghiottitoi

## Provincia

- Avellino
- Benevento
- Caserta
- Napoli
- Salerno