

**PIANO DI PROTEZIONE CIVILE**  
 DECRETO n° 590 del 13/08/2014; P.O.R. Campania F.E.S.R. 2007-2013 - Obiettivo Operativo 1.6  
 Supporto alle Province ed ai Comuni per la predisposizione, applicazione e diffusione dei piani di protezione civile. (D.G.R. n. 146 del 27 maggio 2013). Approvazione dell'elenco definitivo delle stazioni prodotte dagli Enti Locali ammessi a finanziamento (D.D. n° 693 del 13/10/2014) Beneficiario Comune di Calitri (capofila) (AV)

**COMUNE CAPOFILO DEL C.O.M. n° 6 - AV: CALITRI**  
 COMUNI DEL COM: ANDRETTA, CAIRANO, CALITRI, CONZA DELLA CAMPANIA, SANT'ANDREA DI CONZA





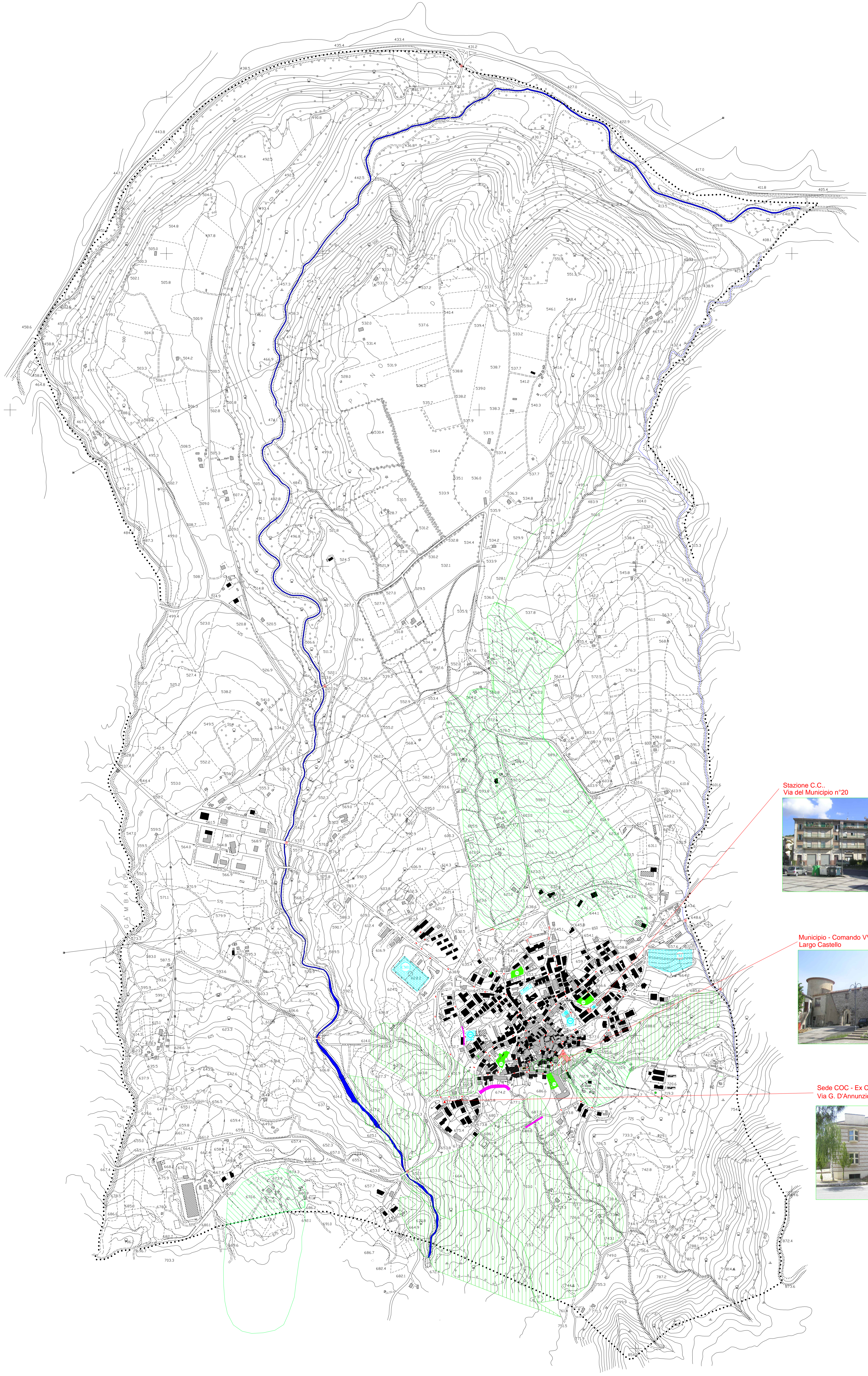
**PIANO DI EMERGENZA DEL COMUNE DI SANT'ANDREA DI CONZA**



**PLANIMETRIA GENERALE SCALA 1:5000**

<p><i>Il Responsabile del C.O.C.</i> <b>Ing. Pasquale ROSELLI</b></p> <p><i>Il Responsabile del C.O.M.</i> <b>Arch. Giuseppe PIUMELLI</b></p>	<p><i>Il Sindaco</i> <b>Avv. Gerardo D'ANGOLA</b></p> <p><i>Il Tecnico</i> <b>Dott. Geol. Gianpiero MONTI</b></p>
---	---

*Edizione del 31 ottobre 2015*



**LEGENDA**

- ▲ Sede C.O.C.
- Ⓜ Sede Comune e Vigili Urbani
- ☒ Area di Accoglienza o ricovero:
  - CM1.1 CAMPO SPORTIVO mq 6100
  - CM1.2 LOCALITA' S'ANGINETO AREA EX PREFABBRICATI mq 8000
- ▨ Area di Attesa:
  - CM4 Piazza Pertini mq 1150
  - CM4 Largo Ginnasiale mq 1000
  - CM4 Piazza Pallante mq 930
  - CM4 Piazzale XXIII Novembre mq 860
- ☑ Area di ricovero di tipo coperta :
  - CM2 - CM6 Palestra Piazza dei Martiri mq 247
  - CM2 Scuola dell'infanzia Piazza dei Martiri Piano T mq 625
  - CM2 Scuola Primaria Piazza dei Martiri Piano Primo mq 625
  - CM2 Scuola Media Piano Secondo Piazza dei Martiri mq 625
  - CM2 Ex Fornace via Monacchio mq 833
  - CM2 Ex Municipio via del Municipio mq 170
  - CM5 Palestra ex Scuola Elementare non tamponata mq 470
- ▨ PG2 Area a pericolosità geomorfologica elevata
- ▨ PG3 Area a pericolosità geomorfologica molto elevata
- ▨ Area soggetta a frana, consolidata
- ➡ Via di fuga
- Ⓟ Ponte

