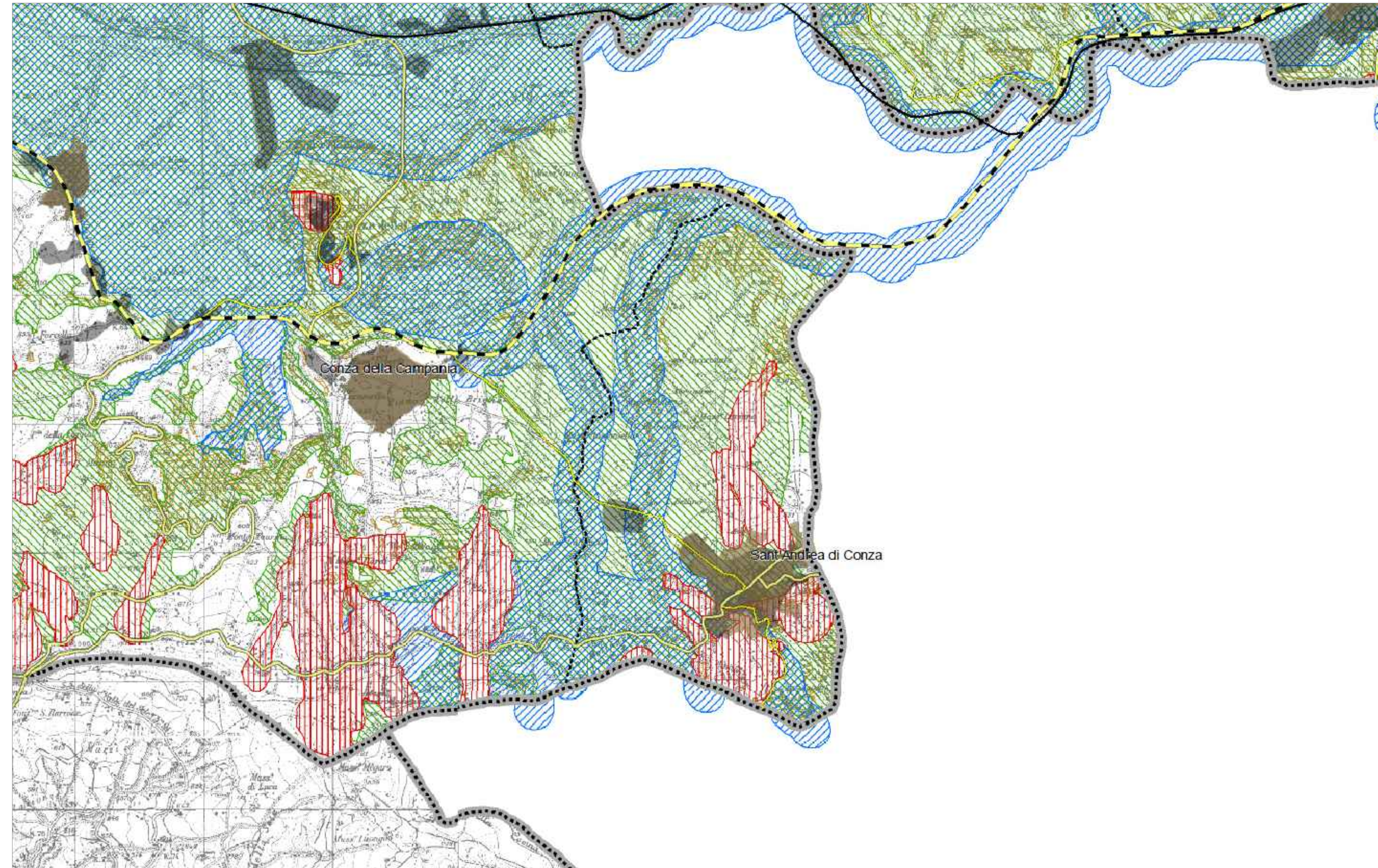


PTCP AVELLINO
Stralcio del Quadro di Trasformabilità dei territori

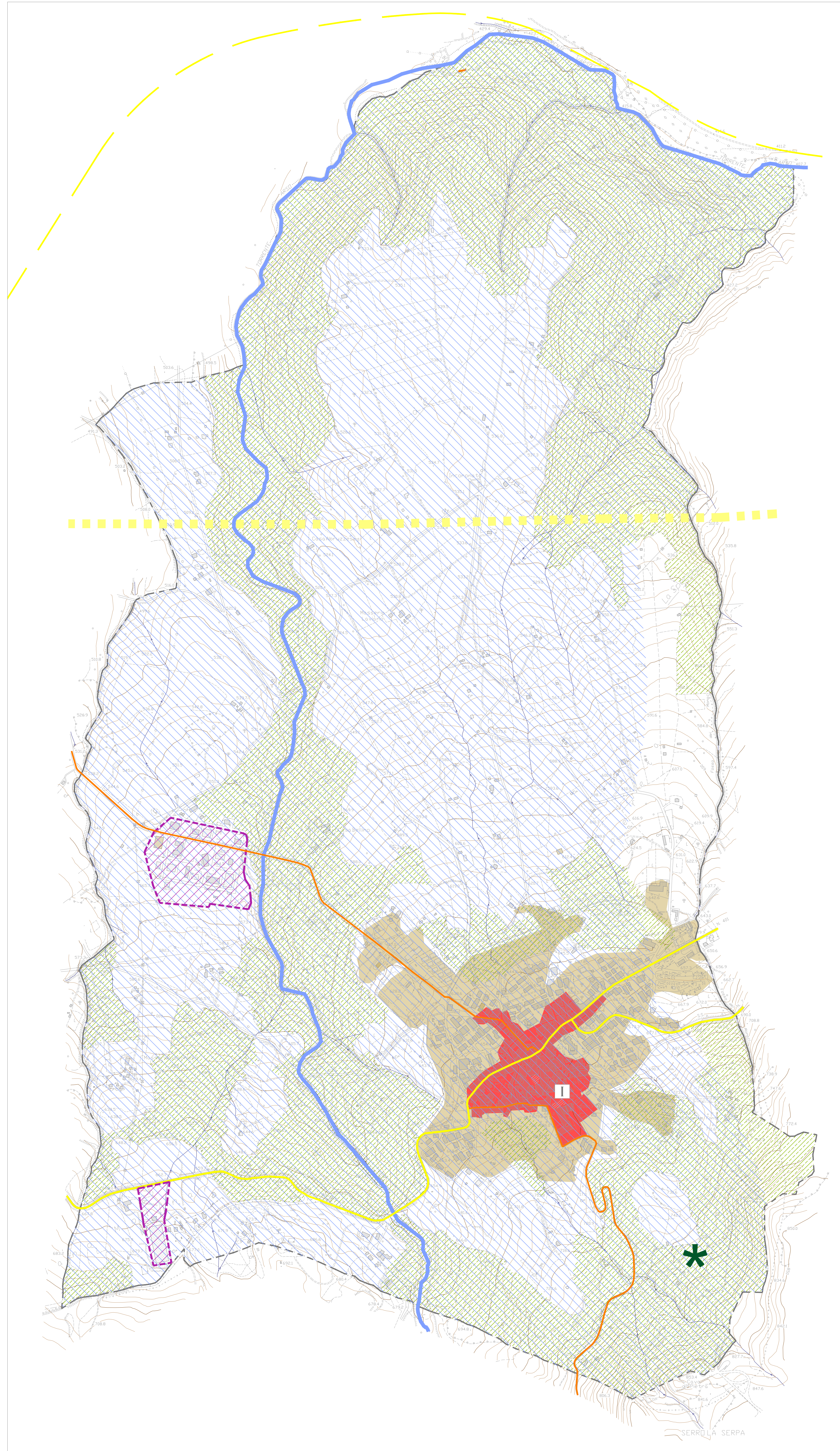
- Contorni amministrativi**
 Limiti Provinciali
 Limiti Comunali
- Sistema Stradale**
Rete stradale di Progetto
 - Rete di Progetto - Principale
 - Rete di Progetto - Secondaria
- Rete Stradale Esistente**
 - Rete Esistente - Principali di tipo autostradale (A-RA)
 - Rete Esistente - Principali (SS-SR)
 - Rete Esistente - Secondarie (SP)
- Sistema Ferroviario**
 - Rete Ferroviaria Esistente
 - Rete Ferroviaria di Progetto
- Sistema Inesediativo**
 - Località Abitate (foto ISTAT 2001)
 - Ambiente urbanizzato e sup. artificiali (str. CIUSA 2009 mod.)
- Trasformabilità**
1 Area non trasformabili
 1.1 Area a multiperpetuabilità Pura (Mdp) (D.leg. 4/2001 art. 10)
 1.2 Area a multiperpetuabilità (Mdp) (Mdp) (D.leg. 4/2001 art. 10)
 1.3 Area di nuova PIP (P) (P) (D.leg. 4/2001 art. 10)
 1.4 Area di nuova PIP (P) (P) (D.leg. 4/2001 art. 10)
 1.5 Area di nuova PIP (P) (P) (D.leg. 4/2001 art. 10)
 1.6 Area di nuova PIP (P) (P) (D.leg. 4/2001 art. 10)
 1.7 Area di nuova PIP (P) (P) (D.leg. 4/2001 art. 10)
- 2 Area a trasformabilità condizionata da nulla osta**
 2.1 Area a multiperpetuabilità (Mdp) (Mdp) (D.leg. 4/2001 art. 10)
 2.2 Area a multiperpetuabilità (Mdp) (Mdp) (D.leg. 4/2001 art. 10)
 2.3 Area a multiperpetuabilità (Mdp) (Mdp) (D.leg. 4/2001 art. 10)
 2.4 Area a multiperpetuabilità (Mdp) (Mdp) (D.leg. 4/2001 art. 10)
 2.5 Area a multiperpetuabilità (Mdp) (Mdp) (D.leg. 4/2001 art. 10)
 2.6 Area a multiperpetuabilità (Mdp) (Mdp) (D.leg. 4/2001 art. 10)
 2.7 Area a multiperpetuabilità (Mdp) (Mdp) (D.leg. 4/2001 art. 10)
- 3 Area a trasformabilità orientata allo svilup. agro amb.**
 3.1 Faccende di interesse (D.leg. 4/2001 art. 10)
 3.2 Faccende di interesse (D.leg. 4/2001 art. 10)
 3.3 Faccende di interesse (D.leg. 4/2001 art. 10)
- 4 Area con pendenza >20%**

scala 1:25 000



SISTEMA NATURALISTICO-AMBIENTALE

- ELEMENTI DELLA RETE ECOLOGICA**
 - Elementi lineari di interesse ecologico
 - Ecosistemi ed elementi di interesse ecologico e faunistico
 - Corridoi Regionali
 - Idrografia principale
 - Geositi
- SISTEMA INSEDIATIVO E STORICO-CULTURALE**
 - Località abitate
 - Centro storico
- ATTREZZATURE PRESENTI**
 - Biblioteca
- SISTEMA DELLA MOBILITA' DELLE INFRASTRUTTURE E DELLA PRODUZIONE**
- SISTEMA STRADALE**
 - Rete esistente - Principali (SS-SR)
 - Rete esistente - Secondarie (SP)
 - Rete di progetto - Principale
- SISTEMA PRODUTTIVO**
 - PIP da riqualificare



PUC
PRELIMINARE DI PIANO
INDICAZIONI STRUTTURALI

- COMUNE DI SANT'ANDREA DI CONZA**
PROVINCIA DI AVELLINO
- GRUPPO DI PROGETTAZIONE**
 CAPOGRUPPO: ING. ARCH. PASQUALE MANNO
 ARCH. DONATO TARAGLIA
 ARCH. MICHELE CARLUCCIO
 ING. LUCA LO PROSE
 DOTT. AG. ROBERTO SALVANE
 ARCH. GIUSEPPE RUSSO
 CON: DOTT. PASQUALE VOURE
 CONSULENTE SCENICO: FR. S. PASQUALE
 PROF. ARCH. VITO CAPRELLI
- INDACO**
DOTT. GERARDO DI ANGIOLA
- RUP**
ING. PASQUALE ROSELLI

Sant'Andrea di Conza nel Preliminare di Piano Territoriale di Coordinamento della Provincia di Avellino

T2.2
SCALE: 1:5000
DATA: